



Moorring



Mooring



РЕСТОРАН «MOORING» –
НОВАЯ EVENT-ПЛОЩАДКА В ДУХЕ ЕВРОПЕЙСКОГО КУРОРТА
С ПАНОРАМНЫМ ВИДОМ НА МОСКВУ-РЕКУ.

Расположение

Mooring



«MOORING» расположен в исторической локации – на набережной Северного речного вокзала. Ресторан окружён причалом и летней пляжной зоной с бассейнами с одной стороны, и большим живописным парком – с другой.

Создатели проекта предусмотрели швартовочное место для яхт, сойти с которых можно непосредственно к ресторану.

В зимнее время гости могут любоваться заснеженным пейзажем и праздничной иллюминацией, установленной в парке.

Mooring

Интерьер



Mooring



Дизайн-проект «Mooring» разработала международная студия дизайна и архитектуры Sundukovy Sisters.

Интерьер воссоздаёт лёгкую и роскошную атмосферу, свойственную средиземноморским курортам. В дизайне использованы исключительно натуральные материалы, как отсылка к греческой архитектуре, и авторская мебель, которая легко вписывается в концепцию любого мероприятия.

Интерьер

Благодаря современной многоуровневой подсветке, в тёмное время суток пространство выглядит уютным и придаёт вечеру особый шарм.



Mooring



Интерьер

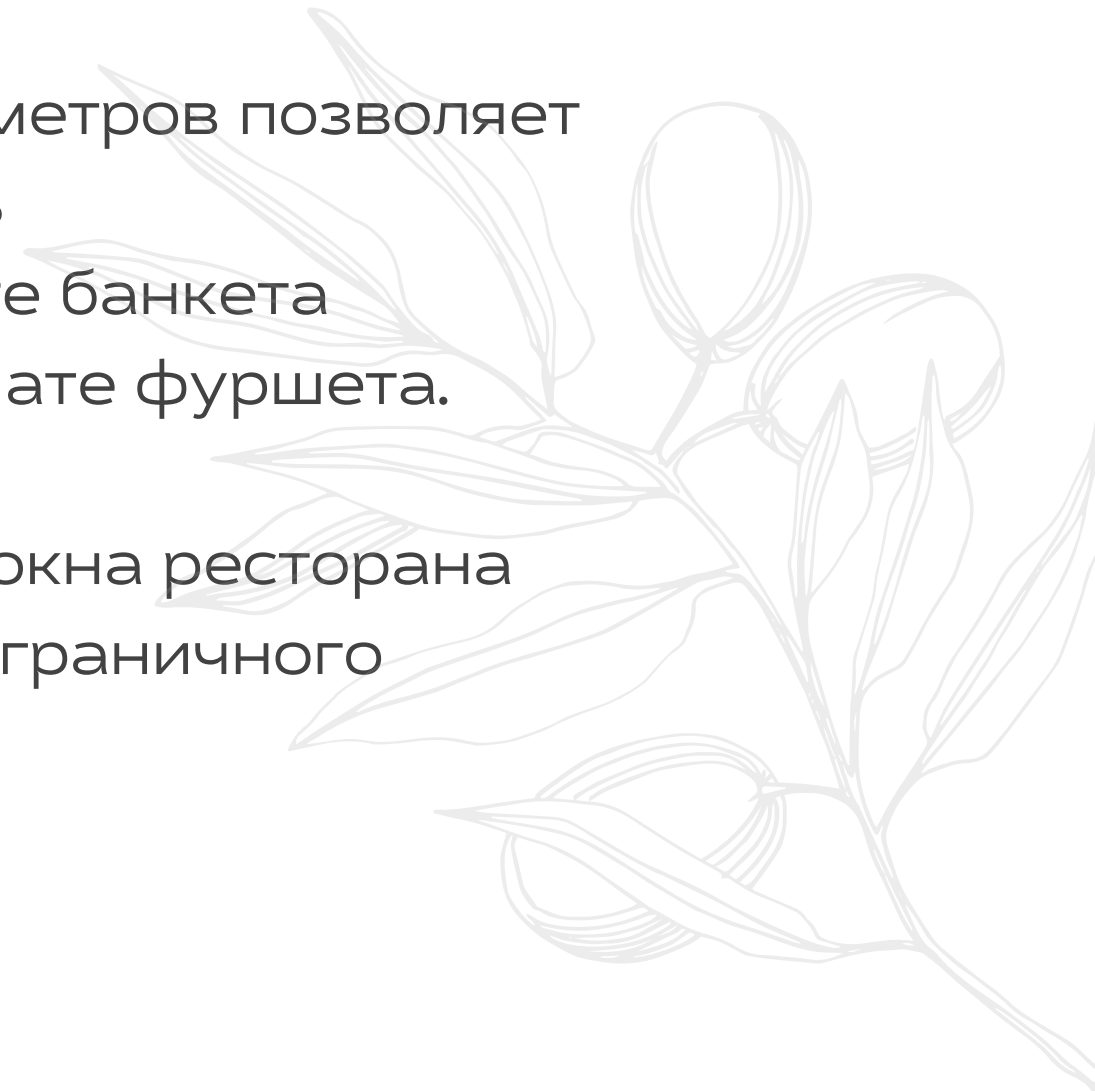


Mooring

Главный зал

Зал площадью 444 кв. метров позволяет комфортно разместить до 120 гостей в формате банкета и до 350 гостей в формате фуршета.

Большие панорамные окна ресторана создают ощущение безграничного пространства внутри.





Mooring



Mooring

Кухня

MOORING» – симбиоз лучших греческих и средиземноморских вкусов. За гастрономическое наполнение отвечают бренд-шеф Иван Яковлев (Дружба, Волга-Волга, Заварка) и шеф Шерзод Саматов (Soho Rooms, Наволне, Lucky Fish Dubai).

Открытая кухня в ресторане даёт уникальную возможность наблюдать за приготовлением блюд.

Mooring

Mooring

Схема зала

Общая площадь:

Основной зал+терраса=830м²

Банкет-150 человек

Фуршет - 500 человек

Основной зал ресторана=444 м²

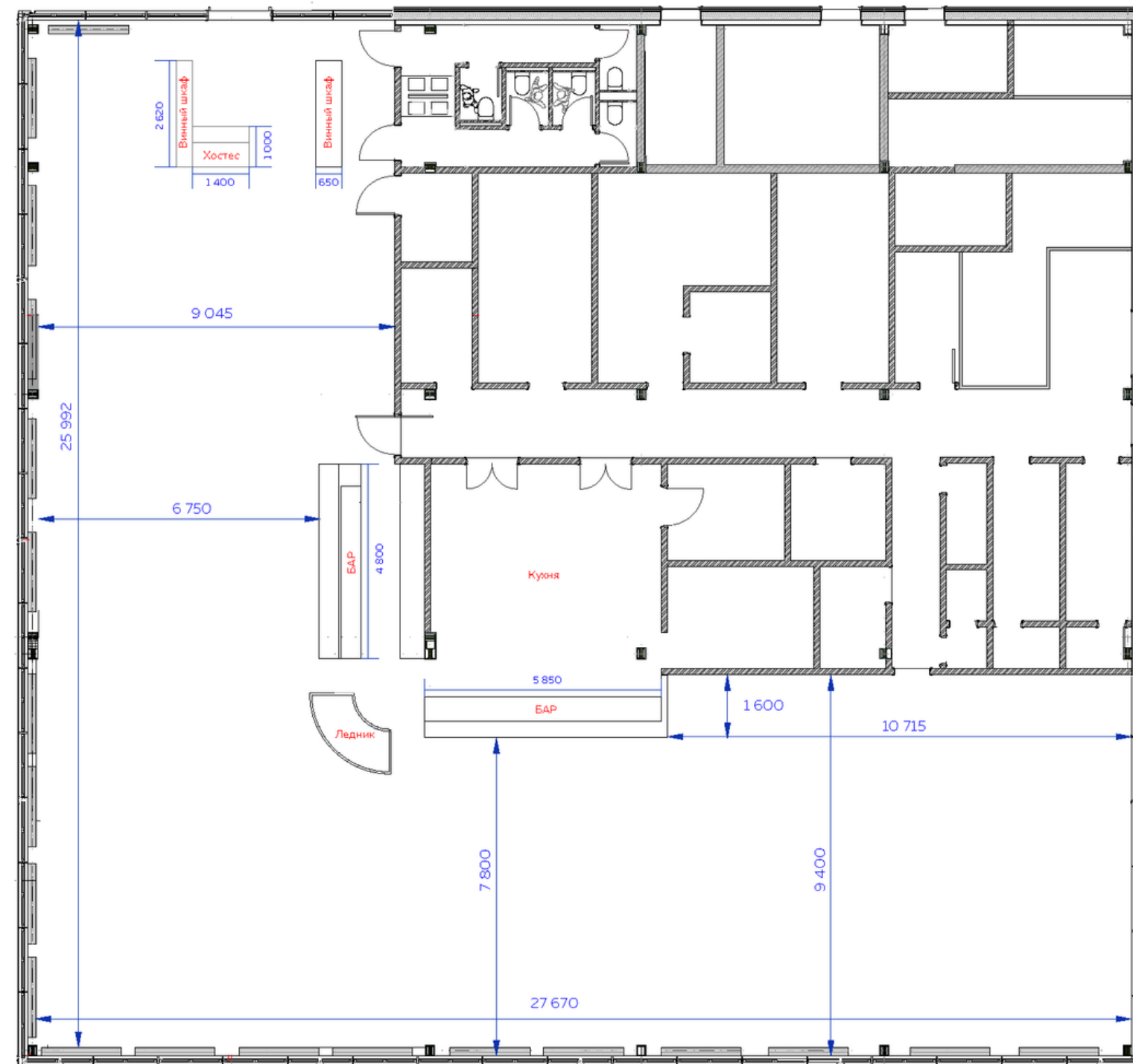
Банкет-120 человек

Фуршет-350 человек

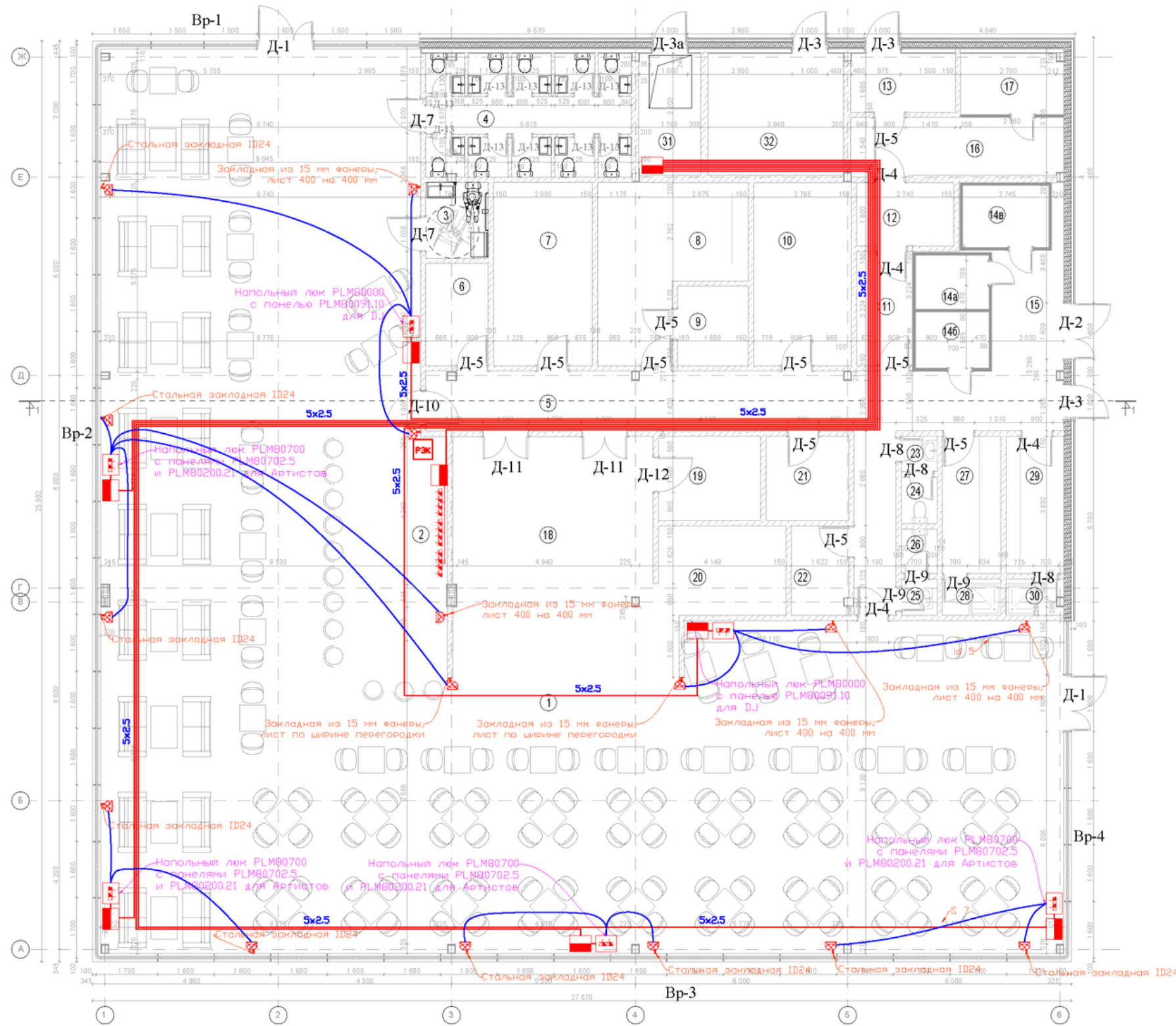
Терраса=386 м²

Банкет-80 человек

Фуршет-150 человек



План на отметке +0.000



Экспликация помещений павильона 1.11 "Кафе на воде"

Номер пом.	Наименование помещения	Площадь помещения, м.кв.
1	Обеденный зал	375,14
2	Зона бара	19,34
3	Санузел МГН	3,78
4	Санузел для посетителей	20,41
5	Коридор	32,93
6	Кладовая бара	5,08
7	Моечная столовой посуды	14,49
8	Мучной цех	17,03
9	Помещение обработки яиц	4,48
10	Догоготовочный цех	14,30
11	Подсобное помещение	5,08
12	Кладовая отходов	4,93
13	Тамбур	4,90
14	Холод. камера	12,45
15	Помещение загрузки	11,07
16	Техническое помещение	10,08
17	Холод. камера	4,99
18	Горячий цех	40,02
19	Моечная кухон. посуды и инвент.	6,88
20	Холодный цех	9,11
21	Кладовая сухих продуктов	5,57
22	Помещение персонала	4,10
23	Тамбур с/у	1,06
24	Санузел для персонала М	1,33
25	Тамбур с/у	1,04
26	Санузел для персонала Ж	1,28
27	Раздевальная М	6,36
28	Душевая М	1,69
29	Раздевальная Ж	6,33
30	Душевая Ж	1,66
31	Электрошитовая	5,97
32	Водомерный узел	13,24
Итого:		667,12

ТЕХНИЧЕСКОЕ ОСНАЩЕНИЕ:

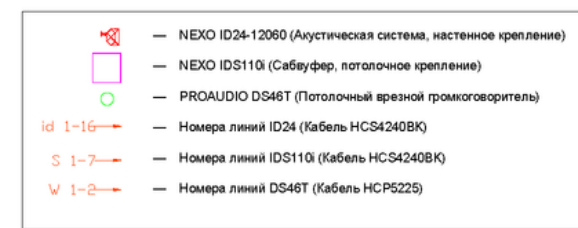
Площадка оснащена самыми современными системами вентиляции, кондиционирования и системой пожарной безопасности.

При выступлении артистов есть возможность выделить помещение под гримерки

Для запуска ТЕХНИКИ необходимо подготовить или выполнить следующие условия:
 В месте расположения звукоусилительного ржа следует установить 3 группы розеток shuko 16A 2pol + PE. В каждой группе по 4 розетки. Питание каждой группы осуществлять от дифференциальных автоматических выключателей С16А 30мА кабелем сечением не менее 3x2,5 кв.мм.
 Высота установки - 0,3 - 0,6м от чистого пола. Место установки - на стене за усилительным ржком.

Для организации «райдерного концерта» при подключении дополнительного концертного оборудования:
 1. Каждый напольный лок в местах размещения Артистов следует подключить розетку СЕЕ16А5р01 (уже содержится в локе) кабелем сечением не ниже 5x2,5 мм.кв. Все розетки подобного назначения подключить к дифф. авт. выключателю С16А 4р01 30мА. К люкам (2 люка) в местах размещения диdjка подвести питание к 2 розеткам РСЕ Schuko 16А с отдельными автоматами
 2. Необходимо предусмотреть удлинитель кабелем 5x2,5 с разъёмными соединителями СЕЕ 16А 5р01 F - СЕЕ 16А 5р01 М. Длина удлинителя должна быть достаточной для подключения мобильного ржа от предустановленной розетки до места установки ржа.
 Следует предусмотреть, по мере дальнейшей необходимости, возможные места подключения мобильного комплекта вне помещения ресторана. Для этого необходимо заранее установить в местах возможного расположения мобильного ржа, подключения от дифференциального авт. выкл. 16 А 4р0130мА к месту установки мобильного ржа.
 Используемый для подключения кабель должен быть сечением не ниже 5x2,5 мм.кв.

Обязательно наличие естественной вентиляции ржа для охлаждения усилителей мощности. Не допускается размещение с ржком отопительных приборов и других источников тепла для предотвращения перегрева оборудования.



Чертеж с размерами стальной закладной ID24 представлен на отдельной странице в Приложении 1
 Закладная из фанеры располагается в местах размещения ID24, центральная часть листа фанеры располагается в 10 см ниже потолка.

Изм.	кол.уч.	лист	№ док.	подпись	дата
Ген. директор	Маршак С.В.				
Зам. директора	Селухин И.А.				
ГАП	Кочковской А.Г.				
ГПИ	Держак М.С.				

751/2020-ЭО

Выполнение проектно-исследовательских работ по комплексному благоустройству дополнительных территорий Северного речного вокзала города Москвы

Павильон 1.11 "Кафе на воде"

Стадия Лист Листов


П 1 1

План электроснабжения на отм. +0.000

ИГСП
ИНСТИТУТ ГРАДОСТРОИТЕЛЬНОГО И СИСТЕМОГО ПРОЕКТИРОВАНИЯ



ПРО МЕРОПРИЯТИЯ:



Команда профессионалов ресторана «MOORING» поможет вам организовать мероприятие любой сложности, сделать его незабываемым и комфортным для каждого гостя.

МОСКВА, ЛЕНИНГРАДСКОЕ ШОССЕ, 51.

Руководитель банкетной службы:

Сидорова Ольга

Тел.: 8(986)111-06-66

Sidorova@sohorooms.com